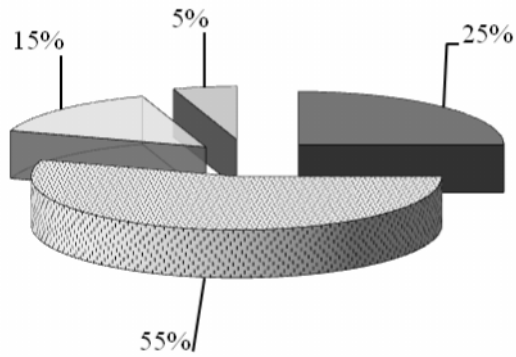


(. . .).

■ Менеджери, що розвивають корпоративну культуру



▣ Менеджери, що вважають за доцільне розвивати корпоративну культуру, проте не розробляють програм її розвитку

□ Менеджери, що вважають за недоцільне витрачати кошти на розвиток корпоративної культури, однак усвідомлюють її вплив на діяльність

■ Менеджери, які не здійснюють розвиток корпоративної культури

7%

; 8% –

, 2% –

65%

10%

20%

; 10%

8%

; 40%

12%

: 40%

40%

; 25% –

; 5% –

30%

: 90%

50%

[3, 52]”.

[1, 449-456].

80%

1035]

[4, 1030-

[2, 47-50].

15%

[1, 449-456].

. 1.

1

1. " " - (,)	
2. " " - " "(,)	
3. - " - " (,)	
4. " " - " "()	
5. , " - " "(;)	
6. (-)	

(. 2).

1	2
(, , ,)	50% 20 (29%) (33%). 37,3%. (" - 40,7%). " - 34%
(,)	(,, 80%) - 66,3%) (,, " - 96,3%, " - 63%, " -
(,)	" 61,3 70,3% " "

)	(41%)
	<p style="text-align: right;">(84%),</p> <p style="text-align: right;">– 71%.</p> <p style="text-align: right;">(,, ” – 61%).</p> <p style="text-align: right;">55,6%.</p>

.2

1	2
(<p style="text-align: right;">(28%).</p> <p style="text-align: right;">– 36 43,7%</p>
)	<p style="text-align: right;">– 29,6%</p> <p style="text-align: right;">35,6%), (,, ” – 52,3 31,6%),</p>

1. .

2003.- / . // . -
 2.- .449-456

2.

3. / . // .-2002.- 9-10.- .47-50.

3. . . -

: / . . -

.- : ,2006.- 300 .

4. . .

4. -

/ . . // :
 : . . -

: ,2009.- .255.- .

4.- .1030-1035.

11.05.2011 .